



Universidad Nacional del Nordeste

Secretaría General de Planeamiento

CUADRO Nº 13: ALUMNOS REINSCRIPTOS AÑO 2008 POR UNIDAD ACADÉMICA Y CARRERA SEGUN GÉNERO

FACULTADES	CARRERAS	TOTAL	VARONES	MUJERES
AGROINDUSTRIAS	FARMACIA	720	212	508
	INGENIERIA AGROINDUSTRIAL	6	5	1
	INGENIERIA EN ALIMENTOS	144	62	82
	INGENIERIA INDUSTRIAL	177	128	49
	INGENIERIA QUIMICA	123	65	58
	OPTICO TECNICO	135	42	93
	PROFESORADO EN CIENCIAS QUIMICAS Y MEDIO AMBIENTE	86	23	63
	PROFESORADO EN FISICA	12	9	3
	PROFESORADO EN MATEMATICA	159	47	112
	PROFESORADO EN MATEMATICA Y COSMOGRAFIA	195	55	140
	PROFESORADO QUIMICA, FISICA Y MERCEOLOGIA	69	21	48
	TEC. EN ANALISIS Y CONTROL DE CALIDAD DE PROD. APICOLAS	31	13	18
	TECNICATURA EN AGROINDUSTRIAS	34	16	18
	TEC. EN GESTION Y ADM. DE PEQUEÑAS Y MEDIANAS EMPRE.	91	36	55
	TECNICO FORESTAL	11	4	7
		TOTAL - FACULTAD	1.993	738
ARQUITECTURA Y URBANISMO	ARQUITECTURA	1.536	798	738
	DISEÑO GRAFICO	773	358	415
	TOTAL - FACULTAD	2.309	1.156	1.153
CIENCIAS AGRARIAS	SEDE CENTRAL - INGENIERIA AGRONOMICA	1.256	923	333
	SEDE LAS BREÑAS - INGENIERIA AGRONOMICA	1	1	0
	TOTAL - FACULTAD	1.257	924	333
CIENCIAS ECONOMICAS	CICLO COMUN	1.146	562	584
	CONTADOR PUBLICO	4.456	2.047	2.409
	LICENCIATURA EN ADMINISTRACION	787	382	405
	LICENCIATURA EN ECONOMIA	242	140	102
	TOTAL - FACULTAD	6.631	3.131	3.500
CIENCIAS EXACTAS NATURALES Y AGRIMENSURA	AGRIMENSURA	110	76	34
	BIOQUIMICA	1.178	335	843
	INGENIERIA ELECTRICA	185	172	13
	INGENIERIA EN ELECTRONICA	346	332	14
	LICENCIATURA BOTANICA	10	3	7
	LICENCIATURA EN ZOOLOGIA	10	4	6
	LICENCIATURA EN CS. BIOLOGICAS	320	93	227
	LICENCIATURA EN CS. FISICAS	34	23	11
	LICENCIATURA EN CS. QUIMICAS	91	36	55
	LICENCIATURA EN MATEMATICA	58	30	28
	LICENCIATURA EN SISTEMAS	159	85	74
	LICENCIATURA EN SISTEMAS DE INFORMACION	1.291	821	470
	PROFESORADO EN BIOLOGIA	271	64	207
	PROFESORADO EN CIENCIAS QUIMICAS Y DEL AMBIENTE	265	54	211
	PROFESORADO EN FISICA	30	19	11
	PROFESORADO EN MATEMATICA Y COSMOGRAFIA	18	3	15
	PROFESORADO EN MATEMATICA, FISICA Y COSMOGRAFIA	6	3	3
	PROFESORADO EN QUIMICA, FISICA Y MERCEOLOGIA	1	0	1
PROFESORADO EN MATEMATICA	183	69	114	
	TOTAL - FACULTAD	4.566	2.222	2.344
CS. VETERINARIAS	MEDICINA VETERINARIA	1.859	1.024	835
	TOTAL - FACULTAD	1.859	1.024	835



Universidad Nacional del Nordeste
Secretaría General de Planeamiento

FACULTADES	CARRERAS	TOTAL	VARONES	MUJERES
DERECHO CS. SOCIALES Y POLITICAS	ABOGACIA	7.460	3.509	3.951
	ABOGACIA - CICLO DE COMPLEMENTACION	2	2	0
	MARTILLERO PUBLICO Y CORR. DE COMERCIO	3	2	1
	NOTARIADO	794	216	578
	PROCURACION	44	14	30
	TOTAL - FACULTAD	8.303	3.743	4.560
HUMANIDADES	LICENCIATURA EN CIENCIAS DE LA INFORMACION	421	85	336
	LIC. EN CS. DE LA EDUCACION	280	43	237
	LICENCIATURA EN EDUCACION INICIAL	28	2	26
	LICENCIATURA EN FILOSOFIA	77	38	39
	LICENCIATURA EN GEOGRAFIA	69	28	41
	LICENCIATURA EN HISTORIA	90	45	45
	LICENCIATURA EN LETRAS	138	28	110
	PROF. EDUCACION PRE-ELEMENTAL	36	1	35
	PROF. EN CS.DE LA EDUCACION	526	79	447
	PROF. EN EDUCACION INICIAL	465	7	458
	PROFESORADO EN FILOSOFIA	106	50	56
	PROFESORADO EN GEOGRAFIA	216	82	134
	PROFESORADO EN HISTORIA	369	160	209
	PROFESORADO EN LETRAS	346	67	279
TOTAL - FACULTAD	3.167	715	2.452	



Universidad Nacional del Nordeste
Secretaría General de Planeamiento

CUADRO N° 13: ALUMNOS REINSCRIPTOS AÑO 2008 POR UNIDAD ACADÉMICA Y CARRERA SEGUN GÉNERO. (CONTINUACION).

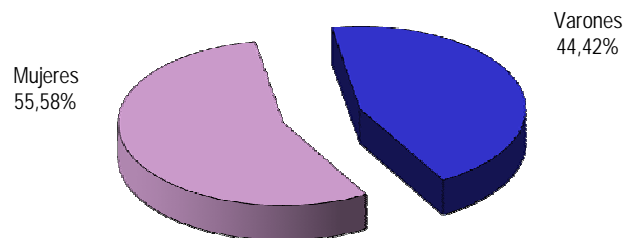
FACULTADES	CARRERAS	TOTAL	VARONES	MUJERES
INGENIERIA	INGENIERIA CIVIL	620	520	100
	INGENIERIA ELECTROMECANICA	346	334	12
	TECNICATURA EN INFORMATICA APLICADA	25	17	8
	TECNICATURA EN GESTION AMBIENTAL	49	18	31
	TOTAL - FACULTAD	1.040	889	151
MEDICINA	ENFERMERIA "VIRGEN DE LOS REMEDIOS"	261	77	184
	MEDICINA	1.752	799	953
	LICENCIATURA EN ENFERMERIA	599	165	434
	LICENCIATURA EN KINESIOLOGIA Y FISIATRIA	620	159	461
	TOTAL - FACULTAD	3.232	1.200	2.032
ODONTOLOGIA	ODONTOLOGIA	1.355	401	954
	TOTAL - FACULTAD	1.355	401	954
TOTAL FACULTADES		35.712	16.143	19.569

INSTITUTO Y CARR. DEP. DE RECTORADO	CARRERAS	TOTAL	VARONES	MUJERES
INST. CS. CRIMINALISTICAS Y CRIMINOLOGIA	LICENCIADO EN CRIMINALISTICA	780	284	496
	LICENCIADO EN CRIMINALISTICA Y CRIMINOLOGIA	250	82	168
	TOTAL INSTITUTO	1.030	366	664
CARRERAS DEPEND. DE RECTORADO	LICENCIATURA EN COMERCIO EXTERIOR	293	120	173
	LICENCIATURA EN COMUNICACIÓN SOCIAL	457	168	289
	LICENCIATURA EN RELACIONES LABORALES	825	226	599
	TECNICATURA EN TURISMO	380	145	235
	TECNICO EN ADMISTRACION DE EMPRESAS	117	72	45
	TOTAL - CARR. DEPEND. DE RECTORADO	2.072	731	1.341
TOTAL INSTITUTO Y CARRERAS DEPEND. DE RECTORADO		3.102	1.097	2.005
TOTAL GENERAL		38.814	17.240	21.574

Fuente: Sistema de Reinscripción de alumnos de la UNNE Año 2008.

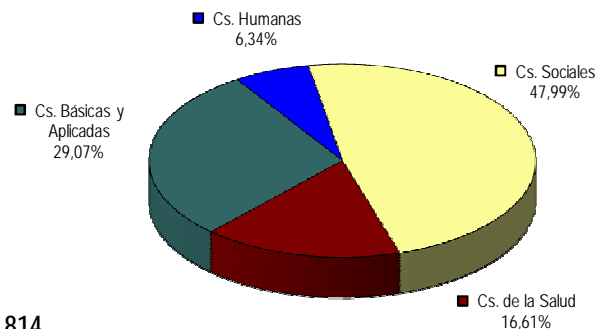


**Gráfico Nº 1.a: Reinscriptos Año 2008
Según Género.**



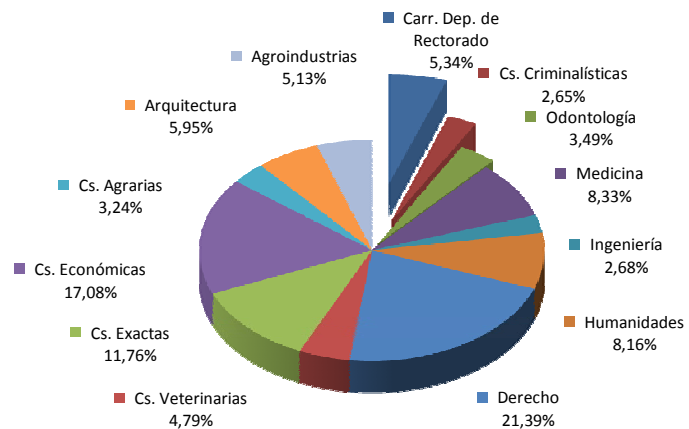
N = 38.814

**Gráfico Nº 1.b: Reinscriptos Año 2008
Según Rama de Estudio.**



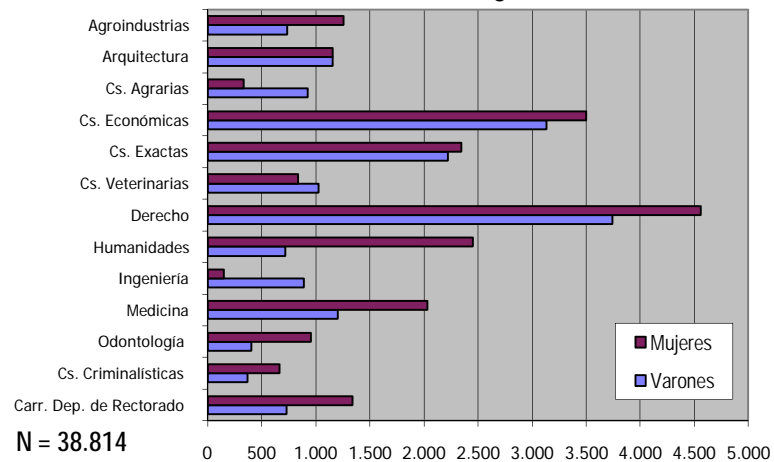
N = 38.814

**Gráfico Nº 2.a: Reinscriptos Año 2008
Por Unidad Académica .**



N = 38.814

**Gráfico Nº 2.b: Reinscriptos Año 2008
Por Unidad Académica Según Género.**



N = 38.814