



**2DO. PERIODO
18/04/2008**

Universidad Nacional del Nordeste
Secretaría General de Planeamiento

CUADRO Nº 1: NUEVOS INSCRIPTOS AÑO 2008 PRIMER PERIODO POR UNIDAD ACADÉMICA Y CARRERA SEGUN SEXO.

| FACULTADES | CARRERAS | TOTAL | VARONES | MUJERES | |
|--|---|--------------------------------|--------------|--------------|--------------|
| AGROINDUS-TRIAS ⁽¹⁾ | FARMACIA | 140 | 37 | 103 | |
| | INGENIERIA EN ALIMENTOS | 34 | 12 | 22 | |
| | INGENIERIA INDUSTRIAL | 75 | 48 | 27 | |
| | INGENIERIA QUIMICA | 39 | 22 | 17 | |
| | OPTICO TECNICO | 57 | 26 | 31 | |
| | TECNICATURA EN ANALISIS Y CTROL DE CAL DE PROD APICOLAS | 1 | 1 | 0 | |
| | TECNICATURA EN GESTION Y ADMIN. DE PEQ. Y MED. EMPRESAS | 203 | 94 | 109 | |
| | PROFESORADO EN CIENCIAS QUIMICAS Y MEDIO AMBIENTE | 111 | 34 | 77 | |
| | PROFESORADO EN FISICA | 18 | 10 | 8 | |
| | PROFESORADO EN MATEMATICA | 114 | 36 | 78 | |
| | TOTAL - FACULTAD | 792 | 320 | 472 | |
| ARQUITECTURA Y URBANISMO | ARQUITECTURA | 360 | 190 | 170 | |
| | DISEÑO GRAFICO | 255 | 122 | 133 | |
| | TOTAL - FACULTAD | 615 | 312 | 303 | |
| CIENCIAS AGRARIAS | INGENIERIA AGRONOMICA | 330 | 245 | 85 | |
| | TOTAL - FACULTAD | 330 | 245 | 85 | |
| CIENCIAS ECONOMICAS | CICLO COMUN | 1.131 | 557 | 574 | |
| | TOTAL - FACULTAD | 1.131 | 557 | 574 | |
| CIENCIAS EXACTAS NATURALES Y AGRIMENSURA | AGRIMENSURA - PLAN NUEVO - | 56 | 43 | 13 | |
| | BIOQUIMICA - PLAN NUEVO - | 186 | 64 | 122 | |
| | INGENIERIA ELECTRICA | 58 | 58 | 0 | |
| | INGENIERIA EN ELECTRONICA | 96 | 91 | 5 | |
| | LICENCIATURA EN CIENCIAS BIOLÓGICAS | 113 | 40 | 73 | |
| | LICENCIATURA EN CIENCIAS FÍSICAS - PLAN NUEVO - | 15 | 9 | 6 | |
| | LICENCIATURA EN CIENCIAS QUÍMICAS - PLAN NUEVO - | 46 | 14 | 32 | |
| | LICENCIATURA EN MATEMATICA | 51 | 29 | 22 | |
| | LICENCIATURA EN SISTEMAS DE INFORMACION | 353 | 276 | 77 | |
| | PROFESORADO EN BIOLOGIA | 130 | 40 | 90 | |
| | PROFESORADO EN CIENCIAS QUIMICAS Y DEL AMBIENTE | 149 | 35 | 114 | |
| | PROFESORADO EN FISICA | 11 | 9 | 2 | |
| | PROFESORADO EN MATEMATICA | 117 | 46 | 71 | |
| TOTAL - FACULTAD | 1.381 | 754 | 627 | | |
| CS. VETERINARIAS | MEDICINA VETERINARIA | 330 | 203 | 127 | |
| | TOTAL - FACULTAD | 330 | 203 | 127 | |
| DERECHO CIENCIAS SOCIALES Y POLITICAS | Sede Corrientes | ABOGACIA | 1.778 | 970 | 808 |
| | | NOTARIADO | 236 | 82 | 154 |
| | | PROCURACION | 15 | 7 | 8 |
| | | Total Sede Corrientes | 2.029 | 1.059 | 970 |
| | Sede Esquina | ABOGACIA | 103 | 42 | 61 |
| | | NOTARIADO | 15 | 6 | 9 |
| | | Total Sede Esquina | 118 | 48 | 70 |
| | Sede Clorinda | ABOGACIA | 191 | 90 | 101 |
| | | NOTARIADO | 10 | 2 | 8 |
| | | Total Sede Clorinda | 201 | 92 | 109 |
| | Sede Gral Pinedo | ABOGACIA | 139 | 54 | 85 |
| | | NOTARIADO | 17 | 4 | 13 |
| | | Total Sede Gral. Pinedo | 156 | 58 | 98 |
| | Sede Posadas | ABOGACIA | 391 | 171 | 220 |
| | | NOTARIADO | 47 | 9 | 38 |
| | | Total Sede Posadas | 438 | 180 | 258 |
| | Sede Castelli | ABOGACIA | 97 | 49 | 48 |
| | | NOTARIADO | 7 | 1 | 6 |
| | | Total Sede Castelli | 104 | 50 | 54 |
| | TOTAL - FACULTAD | | 3.046 | 1.487 | 1.559 |



**2DO. PERIODO
18/04/2008**

Universidad Nacional del Nordeste
Secretaría General de Planeamiento

CUADRO Nº 1: NUEVOS INSCRIPTOS AÑO 2008 PRIMER PERIODO POR UNIDAD ACADÉMICA Y CARRERA SEGUN SEXO. (CONTINUACION).

| FACULTADES | CARRERAS | TOTAL | VARONES | MUJERES |
|-------------|--|--------------|------------|------------|
| HUMANIDADES | LIC.CS.INFORM.C.O.ARCHIVOLOGIA | 79 | 30 | 49 |
| | LIC.CS.INFORM.C.O.BIBLIOTECOL. | 81 | 24 | 57 |
| | LIC.EN CS. DE LA EDUCACION (PLAN NUEVO) | 91 | 21 | 70 |
| | LICENCIATURA EN FILOSOFIA (PLAN NUEVO) | 22 | 12 | 10 |
| | LICENCIATURA EN GEOGRAFIA (PLAN NUEVO) | 24 | 7 | 17 |
| | LICENCIATURA EN HISTORIA (PLAN NUEVO) | 47 | 20 | 27 |
| | LICENCIATURA EN LETRAS (PLAN NUEVO) | 36 | 10 | 26 |
| | LIC. EN EDUCACION INICIAL (PLAN NUEVO) | 61 | 4 | 57 |
| | PROF.EN CS. DE LA EDUCACION (PLAN NUEVO) | 172 | 27 | 145 |
| | PROF.EN EDUCACION INICIAL (PLAN NUEVO) | 197 | 9 | 188 |
| | PROFESORADO EN FILOSOFIA (PLAN NUEVO) | 25 | 12 | 13 |
| | PROFESORADO EN GEOGRAFIA (PLAN NUEVO) | 64 | 30 | 34 |
| | PROFESORADO EN HISTORIA (PLAN NUEVO) | 145 | 71 | 74 |
| | PROFESORADO EN LETRAS (PLAN NUEVO) | 97 | 27 | 70 |
| | TOTAL - FACULTAD | 1.141 | 304 | 837 |

| FACULTADES | CARRERAS | TOTAL | VARONES | MUJERES |
|-------------------------|---|---------------|--------------|--------------|
| INGENIERIA | INGENIERIA CIVIL | 170 | 143 | 27 |
| | INGENIERIA ELECTROMECANICA | 108 | 105 | 3 |
| | TECNICATURA EN GESTION AMBIENTAL | 15 | 15 | 0 |
| | TECNICATURA UNIVERSITARIA EN INFORMATICA | 51 | 29 | 22 |
| | TOTAL - FACULTAD | 344 | 292 | 52 |
| MEDICINA | ENFERMERIA "VIRGEN DE LOS REMEDIOS" | 87 | 38 | 49 |
| | MEDICINA | 619 | 221 | 398 |
| | LICENCIATURA EN ENFERMERIA | 131 | 32 | 99 |
| | LIC. EN ENFERMERIA - Ext. Aúlica (CASTELLI) | 169 | 43 | 126 |
| | LICENCIATURA EN KINESIOLOGIA Y FISIATRIA | 295 | 72 | 223 |
| | TOTAL - FACULTAD | 1.301 | 406 | 895 |
| ODONTOLOGIA | ODONTOLOGIA | 246 | 76 | 170 |
| | TOTAL - FACULTAD | 246 | 76 | 170 |
| TOTAL FACULTADES | | 10.657 | 4.956 | 5.701 |



**2DO. PERIODO
18/04/2008**

Universidad Nacional del Nordeste
Secretaría General de Planeamiento

| INSTITUTO Y CARR. DEP. DE RECTORADO | CARRERAS | TOTAL | VARONES | MUJERES |
|---|---------------------------------------|---------------|--------------|--------------|
| CS. CRIMIN. Y CRIMINOLOGIA | LICENCIATURA EN CRIMINALISTICAS | 346 | 190 | 156 |
| | TOTAL INSTITUTO | 346 | 190 | 156 |
| CARRERA DEPENDIENTES DE RECTORADO ⁽¹⁾ | LICENCIATURA EN COMERCIO EXTERIOR | 132 | 46 | 86 |
| | LICENCIATURA EN COMUNICACIÓN SOCIAL | 117 | 48 | 69 |
| | LICENCIATURA EN RELACIONES LABORALES | 187 | 80 | 107 |
| | TECNICATURA EN TURISMO | 182 | 56 | 126 |
| | TECNICO EN ADMINISTRACION DE EMPRESAS | 96 | 61 | 35 |
| | TOTAL CARR. DEP. DE RECTORADO | 714 | 291 | 423 |
| TOTAL INSTITUTO Y CARR. DEPEND. DE RECTORADO | | 1.060 | 481 | 579 |
| TOTAL GENERAL | | 11.717 | 5.437 | 6.280 |

Fuente: Sistema de Inscripción de la UNNE Año 2008.

(1) La Facultad de Agroindustria (Roque Saenz Peña - Chaco) y las Carreras dependientes de Rectorado de Comercio Exterior (Paso de los Libres - Corrientes) y la Tecnicatura en Administración de Empresas (Curuzú Cuatiá - Corrientes), disponen de 2 períodos de inscripción.



Universidad Nacional del Nordeste
Secretaría General de Planeamiento

Gráfico N° 1.a: Nuevos Inscriptos Año 2008
Según Sexo. Totales.

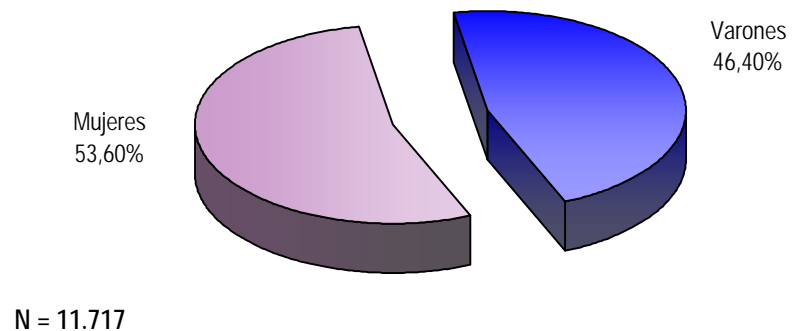


Gráfico N° 1.a: Nuevos Inscriptos Año 2008
Asiento de la Unidad Académica.

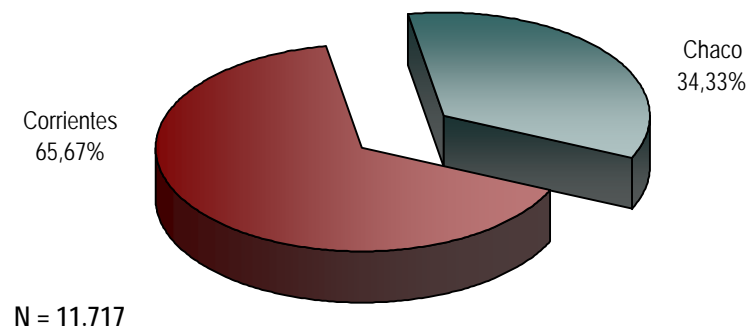


Gráfico N° 2.a: Nuevos Inscriptos Año 2008
Según Rama de Estudio. Totales.

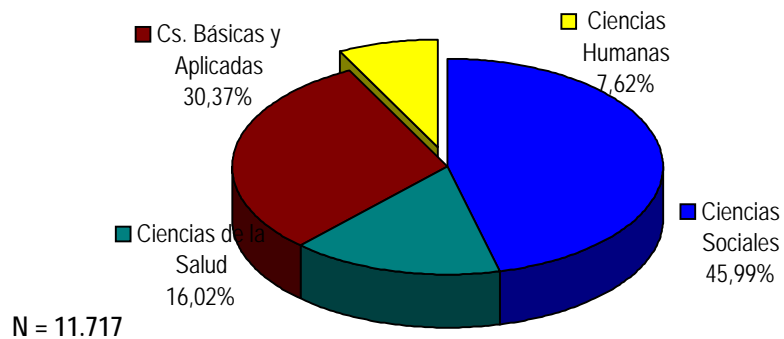
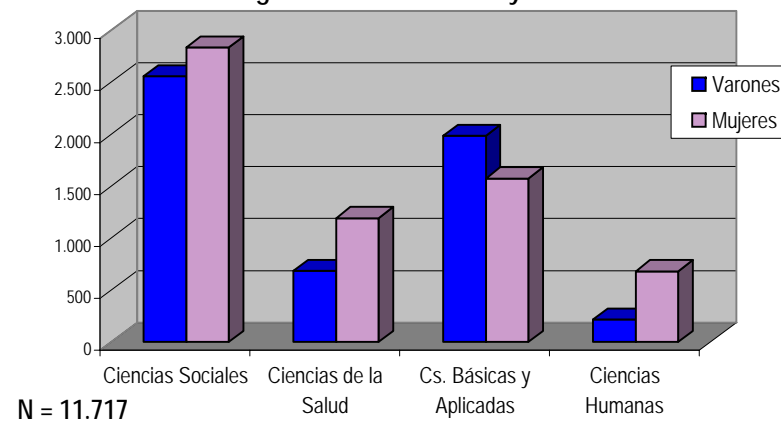


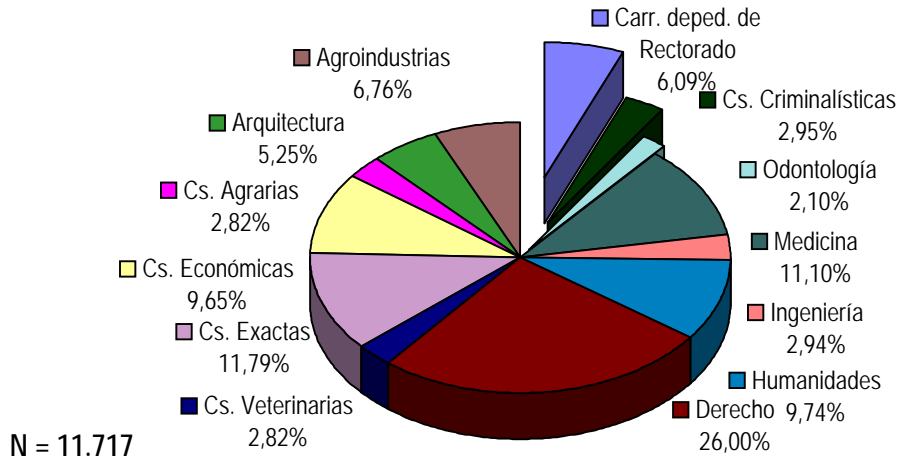
Gráfico N° 2.b: Nuevos Inscriptos Año 2008
Según Rama de Estudio y Sexo.





Universidad Nacional del Nordeste
 Secretaría General de Planeamiento

**Gráfico N° 3.a: Nuevos Inscriptos Año 2008
 Por Unidad Académica.**



**Gráfico N° 3.b: Nuevos Inscriptos Año 2008
 Por Unidad Académica Según Sexo.**

