



Universidad Nacional Nordeste
Secretaría General de Planeamiento

CUADRO N° 4.a: PERSONAL DOCENTE AÑO 2014 POR UNIDAD ACADÉMICA SEGUN CATEGORIA Y DEDICACION. TOTALES.

FACULTADES / INSTITUTOS DE NIVEL UNIVERSITARIO	AÑO 2014																					
	TITULAR				ADJUNTO				J.T.P				AUXILIAR DE 1°				Aux. de 2°	Bedel	Hs. Cated.	JTP	Preceptor	TOTAL
	Exclus.	Semi Excl.	Simple	total	Exclus.	Semi Excl.	Simple	total	Exclus.	Semi Excl.	Simple	total	Exclus.	Semi Excl.	Simple	total						
ARTES, DISEÑO Y CS. DE LA CULTURAS	1	0	27	28	0	0	29	29	0	0	41	41	0	0	37	37	0	0	0	0	0	135
ARQUITECTURA Y URBANISMO	13	4	16	33	8	6	56	70	19	12	88	119	9	3	235	247	0	4	0	0	0	473
CIENCIAS AGRARIAS	15	0	11	26	13	0	18	31	24	1	33	58	7	0	34	41	22	4	0	0	0	182
CIENCIAS ECONOMICAS	11	4	57	72	5	6	114	125	1	1	66	68	9	9	319	337	1	3	0	0	0	606
CS. EXACTAS Y NAT. Y AGRIM.	46	9	35	90	26	12	106	144	32	6	196	234	11	3	98	112	4	0	0	0	0	584
CIENCIAS VETERINARIAS	24	2	36	62	22	3	8	33	17	4	72	93	14	7	90	111	32	1	0	0	0	332
DERECHO Y CS. SOC. Y POLITICAS	16	5	56	77	14	1	66	81	5	0	146	151	1	0	1	2	0	0	0	0	0	311
HUMANIDADES	13	2	47	62	24	9	173	206	2	1	43	46	7	1	195	203	0	12	0	0	0	529
INGENIERIA	13	0	29	42	15	4	53	72	6	8	69	83	7	3	95	105	24	27	0	0	0	353
MEDICINA	17	10	52	79	5	2	71	78	26	9	366	401	3	0	13	16	78	58	0	0	0	710
ODONTOLOGIA	10	1	10	21	11	1	9	21	10	0	77	87	18	1	111	130	35	0	0	0	0	294
CIENCIAS CRIMINALISTICAS	0	0	5	5	0	0	25	25	0	0	17	17	0	0	14	14	1	0	0	0	0	62
TOTAL	179	37	381	597	143	44	728	915	142	42	1214	1.398	86	27	1242	1355	197	109	0	0	0	4.571

OTROS INSTITUTOS	AÑO 2014																					
	TITULAR				ADJUNTO				J.T.P				AUXILIAR DE 1°				Aux. de 2°	Bedel	Hs. Cated.	JTP	Preceptor	TOTAL
	Exclus.	Semi Excl.	Simple	total	Exclus.	Semi Excl.	Simple	total	Exclus.	Semi Excl.	Simple	total	Exclus.	Semi Excl.	Simple	total						
AGROTECNICO	0	0	0	0	2	0	0	2	4	0	0	4	0	0	0	0	0	0	0	0	0	6
ASUNTOS ESTUDIANTILES	0	0	0	0	0	0	0	0	0	13	0	13	0	1	0	1	0	2	0	0	0	16
EXTENSION UNIVERS. CHACO	0	5	0	5	0	3	3	6	1	2	17	20	0	0	4	4	0	6	0	0	0	41
EXTENSION UNIVERS.	0	0	0	0	0	2	4	6	0	11	12	23	0	0	0	0	0	0	0	0	0	29
E.R.A.G.I.A	0	0	0	0	0	0	0	0	0	0	0	0	0	0	0	0	0	0	53	15	15	83
MEDICINA REGIONAL	1	0	0	1	4	1	0	5	2	1	1	4	0	0	0	0	0	4	0	0	0	14
RECTORADO	0	3	4	7	0	6	2	8	2	9	5	16	0	6	9	15	0	2	0	0	0	48
TOTAL	1	8	4	13	6	12	9	27	9	36	35	80	0	7	13	20	0	14	53	15	15	237
TOTAL GENERAL	180	45	385	610	149	56	737	942	151	78	1.249	1.478	86	34	1.255	1.375	197	123	53	15	15	4.808

FUENTE : Secretaría General de Planeamiento

Las cifras corresponden a cargos ocupados al mes de diciembre del año 2014.

1) Las Carr. Depend. de Rectorado en el año 2009 se transfieren a las siguientes facultades: a). **Tec. en Turismo**: transferida a Artes, Diseño y Cs. de la Cultura; b). **Licenc. en Relac. Laborales y Licenc. en Com. Exterior**: transferidas a Cs. Económicas; c). **Licenc. en Comunic. Social**: transferida a Humanidades; d). **Tec. en Administración de Empresas**: transferida a Ciencias Veterinarias.



Universidad Nacional Nordeste
Secretaría General de Planeamiento

CUADRO N° 4.a: PERSONAL DOCENTE AÑO 2014 POR UNIDAD ACADEMICA SEGUN CATEGORIA Y DEDICACION. VARONES.

FACULTADES / INSTITUTOS DE NIVEL UNIVERSITARIO	AÑO 2014																					
	TITULAR				ADJUNTO				J.T.P				AUXILIAR DE 1°				Aux. de 2°	Bedel	Hs. Cated.	JTP	Preceptor	TOTAL
	Exclus.	Semi Excl.	Simple	total	Exclus.	Semi Excl.	Simple	total	Exclus.	Semi Excl.	Simple	total	Exclus.	Semi Excl.	Simple	total						
ARTES, DISEÑO Y CS. DE LA CULTURAS	0	0	17	17	0	0	11	11	0	0	15	15	0	0	12	12	0	0	0	0	0	55
ARQUITECTURA Y URBANISMO	10	4	7	21	4	2	34	40	5	9	44	58	2	1	115	118	0	1	0	0	0	238
CIENCIAS AGRARIAS	9	0	11	20	5	0	10	15	5	0	12	17	1	0	13	14	17	4	0	0	0	87
CIENCIAS ECONOMICAS	4	1	33	38	1	3	65	69	1	0	29	30	2	6	145	153	1	0	0	0	0	291
CS. EXACTAS Y NAT. Y AGRIM.	21	5	20	46	13	6	57	76	19	2	95	116	3	1	40	44	1	0	0	0	0	283
CIENCIAS VETERINARIAS	17	1	20	38	9	3	4	16	11	2	43	56	6	6	40	52	17	1	0	0	0	180
DERECHO Y CS. SOC. Y POLITICAS	13	5	39	57	8	1	42	51	4	0	76	80	1	0	1	2	0	0	0	0	0	190
HUMANIDADES	3	1	12	16	10	0	50	60	0	0	14	14	4	0	60	64	0	0	0	0	0	154
INGENIERIA	12	0	26	38	10	2	40	52	2	2	55	59	3	2	65	70	17	20	0	0	0	256
MEDICINA	10	5	37	52	1	0	48	49	12	5	192	209	2	0	4	6	32	9	0	0	0	357
ODONTOLOGIA	2	1	4	7	3	0	5	8	3	0	27	30	8	0	40	48	14	0	0	0	0	107
CIENCIAS CRIMINALISTICAS	0	0	4	4	0	0	8	8	0	0	6	6	0	0	4	4	0	0	0	0	0	22
TOTAL	101	23	230	354	64	17	374	455	62	20	608	690	32	16	539	587	99	35	0	0	0	2.220

OTROS INSTITUTOS	AÑO 2014																					
	TITULAR				ADJUNTO				J.T.P				AUXILIAR DE 1°				Aux. de 2°	Bedel	Hs. Cated.	JTP	Preceptor	TOTAL
	Exclus.	Semi Excl.	Simple	total	Exclus.	Semi Excl.	Simple	total	Exclus.	Semi Excl.	Simple	total	Exclus.	Semi Excl.	Simple	total						
AGROTECNICO	0	0	0	0	1	0	0	1	0	0	0	0	0	0	0	0	0	0	0	0	0	1
ASUNTOS ESTUDIANTILES	0	0	0	0	0	0	0	0	0	9	0	9	0	1	0	1	0	2	0	0	0	12
EXTENSION UNIVERS. CHACO	0	1	0	1	0	0	0	0	0	1	5	6	0	0	0	0	0	3	0	0	0	10
EXTENSION UNIVERS.	0	0	0	0	0	1	1	2	0	2	1	3	0	0	0	0	0	0	0	0	0	5
E.R.A.G.I.A	0	0	0	0	0	0	0	0	0	0	0	0	0	0	0	0	0	0	20	13	14	47
MEDICINA REGIONAL	1	0	0	1	3	0	0	3	0	1	0	1	0	0	0	0	0	1	0	0	0	6
RECTORADO	0	0	2	2	0	1	1	2	2	3	2	7	0	2	0	2	0	1	0	0	0	14
TOTAL	1	1	2	4	4	2	2	8	2	16	8	26	0	3	0	3	0	7	20	13	14	95
TOTAL GENERAL	102	24	232	358	68	19	376	463	64	36	616	716	32	19	539	590	99	42	20	13	14	2.315

FUENTE : Secretaría General de Planeamiento

Las cifras corresponden a cargos ocupados al mes de diciembre del año 2014.

1) Las Carr. Depend. de Rectorado en el año 2009 se transfieren a las siguientes facultades: a). **Tec. en Turismo**: transferida a Artes, Diseño y Cs. de la Cultura; b). **Licenc. en Relac. Laborales y Licenc. en Com. Exterior**: transferidas a Cs. Económicas; c). **Licenc. en Comunic. Social**: transferida a Humanidades; d). **Tec. en Administración de Empresas**: transferida a Ciencias Veterinarias.



Universidad Nacional Nordeste
Secretaría General de Planeamiento

CUADRO N° 4.a: PERSONAL DOCENTE AÑO 2014 POR UNIDAD ACADÉMICA SEGUN CATEGORIA Y DEDICACION. MUJERES.

FACULTADES / INSTITUTOS DE NIVEL UNIVERSITARIO	AÑO 2014																					
	TITULAR				ADJUNTO				J.T.P				AUXILIAR DE 1°				Aux. de 2°	Bedel	Hs. Cated.	JTP	Preceptor	TOTAL
	Exclus.	Semi Excl.	Simple	total	Exclus.	Semi Excl.	Simple	total	Exclus.	Semi Excl.	Simple	total	Exclus.	Semi Excl.	Simple	total						
ARTES, DISEÑO Y CS. DE LA CULTURAS	1	0	10	11	0	0	18	18	0	0	26	26	0	0	25	25	0	0	0	0	0	80
ARQUITECTURA Y URBANISMO	3	0	9	12	4	4	22	30	14	3	44	61	7	2	120	129	0	3	0	0	0	235
CIENCIAS AGRARIAS	6	0	0	6	8	0	8	16	19	1	21	41	6	0	21	27	5	0	0	0	0	95
CIENCIAS ECONOMICAS	7	3	24	34	4	3	49	56	0	1	37	38	7	3	174	184	0	3	0	0	0	315
CS. EXACTAS Y NAT. Y AGRIM.	25	4	15	44	13	6	49	68	13	4	101	118	8	2	58	68	3	0	0	0	0	301
CIENCIAS VETERINARIAS	7	1	16	24	13	0	4	17	6	2	29	37	8	1	50	59	15	0	0	0	0	152
DERECHO Y CS. SOC. Y POLITICAS	3	0	17	20	6	0	24	30	1	0	70	71	0	0	0	0	0	0	0	0	0	121
HUMANIDADES	10	1	35	46	14	9	123	146	2	1	29	32	3	1	135	139	0	12	0	0	0	375
INGENIERIA	1	0	3	4	5	2	13	20	4	6	14	24	4	1	30	35	7	7	0	0	0	97
MEDICINA	7	5	15	27	4	2	23	29	14	4	174	192	1	0	9	10	46	49	0	0	0	353
ODONTOLOGIA	8	0	6	14	8	1	4	13	7	0	50	57	10	1	71	82	21	0	0	0	0	187
CIENCIAS CRIMINALISTICAS	0	0	1	1	0	0	17	17	0	0	11	11	0	0	10	10	1	0	0	0	0	40
TOTAL	78	14	151	243	79	27	354	460	80	22	606	708	54	11	703	768	98	74	0	0	0	2.351

OTROS INSTITUTOS	AÑO 2014																					
	TITULAR				ADJUNTO				J.T.P				AUXILIAR DE 1°				Aux. de 2°	Bedel	Hs. Cated.	JTP	Preceptor	TOTAL
	Exclus.	Semi Excl.	Simple	total	Exclus.	Semi Excl.	Simple	total	Exclus.	Semi Excl.	Simple	total	Exclus.	Semi Excl.	Simple	total						
AGROTECNICO	0	0	0	0	1	0	0	1	4	0	0	4	0	0	0	0	0	0	0	0	0	5
ASUNTOS ESTUDIANTILES	0	0	0	0	0	0	0	0	0	4	0	4	0	0	0	0	0	0	0	0	0	4
EXTENSION UNIVERS. CHACO	0	4	0	4	0	3	3	6	1	1	12	14	0	0	4	4	0	3	0	0	0	31
EXTENSION UNIVERS.	0	0	0	0	0	1	3	4	0	9	11	20	0	0	0	0	0	0	0	0	0	24
E.R.A.G.I.A	0	0	0	0	0	0	0	0	0	0	0	0	0	0	0	0	0	0	33	2	1	36
MEDICINA REGIONAL	0	0	0	0	1	1	0	2	2	0	1	3	0	0	0	0	0	3	0	0	0	8
RECTORADO	0	3	2	5	0	5	1	6	0	6	3	9	0	4	9	13	0	1	0	0	0	34
TOTAL	0	7	2	9	2	10	7	19	7	20	27	54	0	4	13	17	0	7	33	2	1	142
TOTAL GENERAL	78	21	153	252	81	37	361	479	87	42	633	762	54	15	716	785	98	81	33	2	1	2.493

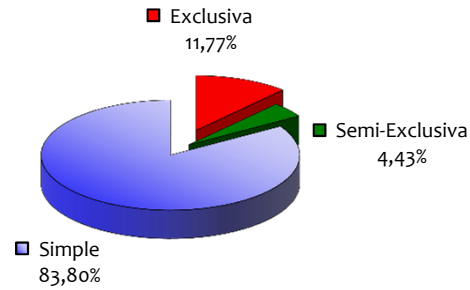
FUENTE : Secretaría General de Planeamiento

Las cifras corresponden a cargos ocupados al mes de diciembre del año 2014.

1) Las Carr. Depend. de Rectorado en el año 2009 se transfieren a las siguientes facultades: a). **Tec. en Turismo**: transferida a Artes, Diseño y Cs. de la Cultura; b). **Licenc. en Relac. Laborales y Licenc. en Com. Exterior**: transferidas a Cs. Económicas; c). **Licenc. en Comunic. Social**: transferida a Humanidades; d). **Tec. en Administración de Empresas**: transferida a Ciencias Veterinarias.

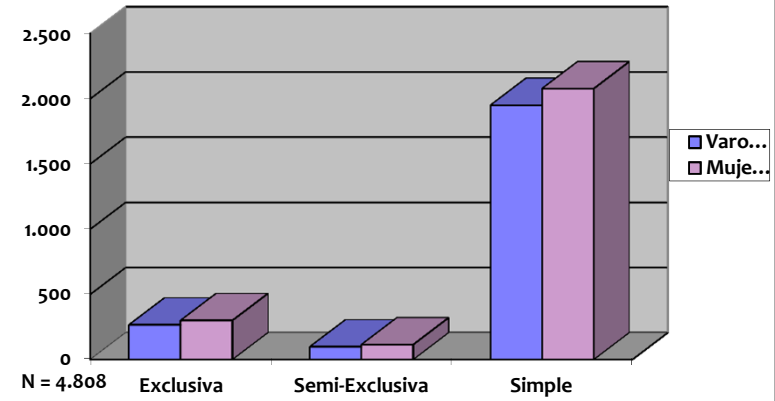


**Gráfico N° 69.b: Personal Docente Año 2014
Según Dedicación.**



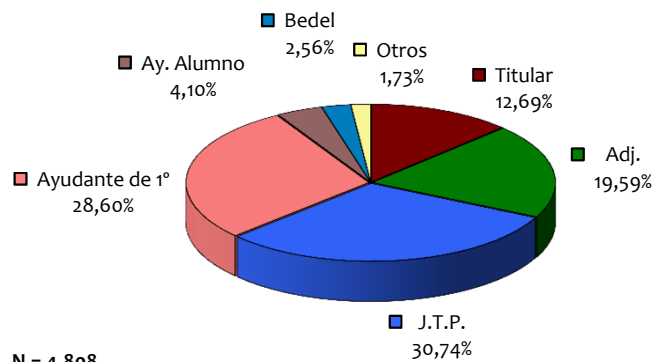
N = 4.808

**Gráfico N° 69.b: Personal Docente Año 2014
Según Dedicación Por Género.**



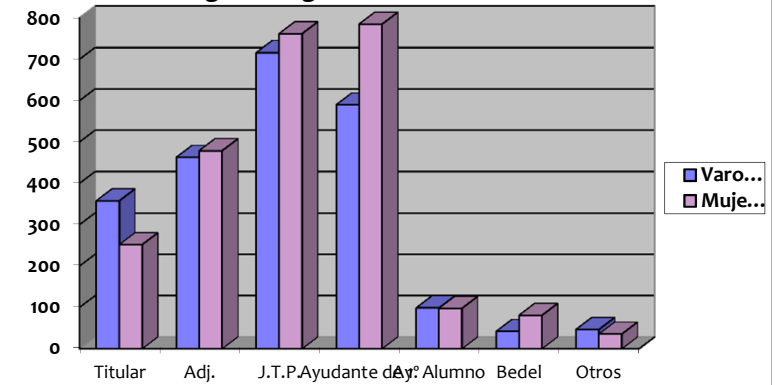
N = 4.808

**Gráfico 70.a: Personal Docente Año 2014
Según Categoría.**



N = 4.808

**Gráfico N° 70.b: Personal Docente Año 2014
Según Categoría Por Género.**



N = 4.808