



Universidad Nacional Nordeste  
Secretaría General de Planeamiento

**CUADRO N° 4.a: PERSONAL DOCENTE AÑO 2012 POR UNIDAD ACADÉMICA SEGUN CATEGORIA Y DEDICACION. TOTALES.**

FACULTADES / INSTITUTOS DE NIVEL UNIVERSITARIO	AÑO 2012																					
	TITULAR				ADJUNTO				J.T.P				AUXILIAR DE 1°				Aux. de 2°	Bedel	Hs. Cated.	JTP	Preceptor	TOTAL
	Exclus.	Semi Excl.	Simple	total	Exclus.	Semi Excl.	Simple	total	Exclus.	Semi Excl.	Simple	total	Exclus.	Semi Excl.	Simple	total						
ARTES, DISEÑO Y CS. DE LA CULTURAS	0	0	5	5	0	0	8	8	0	0	11	11	0	0	13	13	0	0	0	0	0	37
ARQUITECTURA Y URBANISMO	11	3	28	42	7	7	53	67	16	5	96	117	10	0	195	205	0	4	0	0	0	435
CIENCIAS AGRARIAS	16	0	11	27	13	0	17	30	26	1	37	64	6	0	34	40	45	4	0	0	0	210
CIENCIAS ECONOMICAS	10	4	61	75	9	2	102	113	1	1	65	67	9	2	329	340	2	3	0	0	0	600
CS. EXACTAS Y NAT. Y AGRIM.	42	9	31	82	27	10	85	122	26	8	207	241	15	2	99	116	10	0	0	0	0	571
CIENCIAS. VETERINARIAS	24	2	34	60	27	3	6	36	16	4	72	92	13	6	92	111	37	1	0	0	0	337
DERECHO Y CS. SOC. Y POLITICAS	13	3	54	70	14	2	68	84	6	0	135	141	1	0	1	2	0	0	0	0	0	297
HUMANIDADES	19	2	54	75	25	5	171	201	5	2	43	50	7	0	189	196	0	10	0	0	0	532
INGENIERIA	17	5	30	52	14	3	54	71	8	7	76	91	7	4	93	104	26	28	0	0	0	372
MEDICINA	19	12	50	81	4	1	78	83	29	10	353	392	3	0	12	15	79	57	0	0	0	707
ODONTOLOGIA	13	2	14	29	12	0	14	26	7	0	94	101	13	1	108	122	36	0	0	0	0	314
CIENCIAS.CRIMINALISTICAS	0	0	5	5	0	0	24	24	0	0	17	17	0	0	12	12	1	0	0	0	0	59
<b>TOTAL</b>	<b>184</b>	<b>42</b>	<b>377</b>	<b>603</b>	<b>152</b>	<b>33</b>	<b>680</b>	<b>865</b>	<b>140</b>	<b>38</b>	<b>1206</b>	<b>1.384</b>	<b>84</b>	<b>15</b>	<b>1177</b>	<b>1276</b>	<b>236</b>	<b>107</b>	<b>0</b>	<b>0</b>	<b>0</b>	<b>4.471</b>

OTROS INSTITUTOS	AÑO 2012																					
	TITULAR				ADJUNTO				J.T.P				AUXILIAR DE 1°				Aux. de 2°	Bedel	Hs. Cated.	JTP	Preceptor	TOTAL
	Exclus.	Semi Excl.	Simple	total	Exclus.	Semi Excl.	Simple	total	Exclus.	Semi Excl.	Simple	total	Exclus.	Semi Excl.	Simple	total						
AGROTECNICO	0	0	0	0	2	0	0	2	4	0	0	4	0	0	0	0	0	0	0	0	0	6
ASUNTOS ESTUDIANTILES	0	0	0	0	0	0	0	0	0	12	0	12	0	1	0	1	0	1	0	0	0	14
EXTENSION UNIVERS. CHACO	0	5	0	5	0	3	3	6	2	1	15	18	0	0	4	4	0	6	0	0	0	39
EXTENSION UNIVERS.	0	0	0	0	0	2	4	6	0	11	11	22	0	0	0	0	0	0	0	0	0	28
E.R.A.G.I.A	0	0	0	0	0	0	0	0	0	0	0	0	0	0	0	0	0	0	30	15	19	64
MEDICINA REGIONAL	2	0	0	2	4	1	0	5	1	1	1	3	0	0	0	0	0	2	0	0	0	12
RECTORADO	1	2	3	6	0	6	3	9	5	10	3	18	0	4	9	13	0	2	0	0	0	48
<b>TOTAL</b>	<b>3</b>	<b>7</b>	<b>3</b>	<b>13</b>	<b>6</b>	<b>12</b>	<b>10</b>	<b>28</b>	<b>12</b>	<b>35</b>	<b>30</b>	<b>77</b>	<b>0</b>	<b>5</b>	<b>13</b>	<b>18</b>	<b>0</b>	<b>11</b>	<b>30</b>	<b>15</b>	<b>19</b>	<b>211</b>
<b>TOTAL GENERAL</b>	<b>187</b>	<b>49</b>	<b>380</b>	<b>616</b>	<b>158</b>	<b>45</b>	<b>690</b>	<b>893</b>	<b>152</b>	<b>73</b>	<b>1.236</b>	<b>1.461</b>	<b>84</b>	<b>20</b>	<b>1.190</b>	<b>1.294</b>	<b>236</b>	<b>118</b>	<b>30</b>	<b>15</b>	<b>19</b>	<b>4.682</b>

FUENTE : Secretaría General de Planeamiento

Las cifras corresponden a cargos ocupados al mes de diciembre del año 2012.

1) Las Carr. Depend. de Rectorado en el año 2009 se transfieren a las siguientes facultades: a). **Tec. en Turismo**: transferida a Artes, Diseño y Cs. de la Cultura; b). **Licenc. en Relac. Laborales y Licenc. en Com. Exterior**: transferidas a Cs. Económicas; c). **Licenc. en Comunic. Social**: transferida a Humanidades; d). **Tec. en Administración de Empresas**: transferida a Ciencias Veterinarias.



Universidad Nacional Nordeste  
Secretaría General de Planeamiento

**CUADRO N° 4.b: PERSONAL DOCENTE AÑO 2012 POR UNIDAD ACADÉMICA SEGUN CATEGORIA Y DEDICACION. VARONES.**

FACULTADES / INSTITUTOS DE NIVEL UNIVERSITARIO	AÑO 2012																					
	TITULAR				ADJUNTO				J.T.P				AUXILIAR DE 1°				Aux. de 2°	Bedel	Hs. Cated.	JTP	Preceptor	TOTAL
	Exclus.	Semi Excl.	Simple	total	Exclus.	Semi Excl.	Simple	total	Exclus.	Semi Excl.	Simple	total	Exclus.	Semi Excl.	Simple	total						
ARTES, DISEÑO Y CS. DE LA CULTURAS	0	0	3	3	0	0	1	1	0	0	5	5	0	0	3	3	0	0	0	0	0	12
ARQUITECTURA Y URBANISMO	8	3	16	27	6	4	28	38	6	1	50	57	1	0	98	99	0	1	0	0	0	222
CIENCIAS AGRARIAS	8	0	10	18	6	0	11	17	6	0	15	21	1	0	12	13	34	4	0	0	0	107
CIENCIAS ECONOMICAS	4	2	38	44	3	1	55	59	0	0	26	26	1	2	156	159	2	2	0	0	0	292
CS. EXACTAS Y NAT. Y AGRIM.	20	6	20	46	12	6	43	61	13	3	105	121	4	0	42	46	6	0	0	0	0	280
CIENCIAS VETERINARIAS	17	1	21	39	14	3	2	19	11	2	43	56	4	5	44	53	20	1	0	0	0	188
DERECHO Y CS. SOC. Y POLITICAS	11	3	40	54	7	1	39	47	5	0	72	77	1	0	1	2	0	0	0	0	0	180
HUMANIDADES	5	1	18	24	9	0	45	54	1	0	14	15	4	0	57	61	0	0	0	0	0	154
INGENIERIA	15	5	29	49	11	2	41	54	2	1	60	63	3	2	66	71	18	22	0	0	0	277
MEDICINA	10	8	36	54	1	0	54	55	13	5	197	215	2	0	2	4	40	7	0	0	0	375
ODONTOLOGIA	3	1	7	11	3	0	8	11	1	0	33	34	4	0	48	52	17	0	0	0	0	125
CIENCIAS CRIMINALISTICAS	0	0	4	4	0	0	8	8	0	0	6	6	0	0	4	4	0	0	0	0	0	22
<b>TOTAL</b>	<b>101</b>	<b>30</b>	<b>242</b>	<b>373</b>	<b>72</b>	<b>17</b>	<b>335</b>	<b>424</b>	<b>58</b>	<b>12</b>	<b>626</b>	<b>696</b>	<b>25</b>	<b>9</b>	<b>533</b>	<b>567</b>	<b>137</b>	<b>37</b>	<b>0</b>	<b>0</b>	<b>0</b>	<b>2.234</b>

OTROS INSTITUTOS	AÑO 2012																					
	TITULAR				ADJUNTO				J.T.P				AUXILIAR DE 1°				Aux. de 2°	Bedel	Hs. Cated.	JTP	Preceptor	TOTAL
	Exclus.	Semi Excl.	Simple	total	Exclus.	Semi Excl.	Simple	total	Exclus.	Semi Excl.	Simple	total	Exclus.	Semi Excl.	Simple	total						
AGROTECNICO	0	0	0	0	1	0	0	1	0	0	0	0	0	0	0	0	0	0	0	0	0	1
ASUNTOS ESTUDIANTILES	0	0	0	0	0	0	0	0	0	8	0	8	0	1	0	1	0	1	0	0	0	10
EXTENSION UNIVERS. CHACO	0	1	0	1	0	1	1	2	1	1	5	7	0	0	0	0	0	2	0	0	0	12
EXTENSION UNIVERS.	0	0	0	0	0	1	1	2	0	2	1	3	0	0	0	0	0	0	0	0	0	5
E.R.A.G.I.A	0	0	0	0	0	0	0	0	0	0	0	0	0	0	0	0	0	0	17	14	18	49
MEDICINA REGIONAL	2	0	0	2	3	0	0	3	0	1	0	1	0	0	0	0	0	1	0	0	0	7
RECTORADO	1	0	2	3	0	2	1	3	3	3	2	8	0	0	0	0	0	1	0	0	0	15
<b>TOTAL</b>	<b>3</b>	<b>1</b>	<b>2</b>	<b>6</b>	<b>4</b>	<b>4</b>	<b>3</b>	<b>11</b>	<b>4</b>	<b>15</b>	<b>8</b>	<b>27</b>	<b>0</b>	<b>1</b>	<b>0</b>	<b>1</b>	<b>0</b>	<b>5</b>	<b>17</b>	<b>14</b>	<b>18</b>	<b>99</b>
<b>TOTAL GENERAL</b>	<b>104</b>	<b>31</b>	<b>244</b>	<b>379</b>	<b>76</b>	<b>21</b>	<b>338</b>	<b>435</b>	<b>62</b>	<b>27</b>	<b>634</b>	<b>723</b>	<b>25</b>	<b>10</b>	<b>533</b>	<b>568</b>	<b>137</b>	<b>42</b>	<b>17</b>	<b>14</b>	<b>18</b>	<b>2.333</b>

FUENTE : Secretaría General de Planeamiento

Las cifras corresponden a cargos ocupados al mes de diciembre del año 2012.

1) Las Carr. Depend. de Rectorado en el año 2009 se transfieren a las siguientes facultades: a). **Tec. en Turismo**: transferida a Artes, Diseño y Cs. de la Cultura; b). **Licenc. en Relac. Laborales y Licenc. en Com. Exterior**: transferidas a Cs. Económicas; c). **Licenc. en Comunic. Social**: transferida a Humanidades; d). **Tec. en Administración de Empresas**: transferida a Ciencias Veterinarias.



Universidad Nacional Nordeste  
Secretaría General de Planeamiento

**CUADRO N° 4.c: PERSONAL DOCENTE AÑO 2012 POR UNIDAD ACADÉMICA SEGUN CATEGORIA Y DEDICACION. MUJERES.**

FACULTADES / INSTITUTOS DE NIVEL UNIVERSITARIO	AÑO 2012																					
	TITULAR				ADJUNTO				J.T.P				AUXILIAR DE 1°				Aux. de 2°	Bedel	Hs. Cated.	JTP	Preceptor	TOTAL
	Exclus.	Semi Excl.	Simple	total	Exclus.	Semi Excl.	Simple	total	Exclus.	Semi Excl.	Simple	total	Exclus.	Semi Excl.	Simple	total						
ARTES, DISEÑO Y CS. DE LA CULTURAS	0	0	2	2	0	0	7	7	0	0	6	6	0	0	10	10	0	0	0	0	0	25
ARQUITECTURA Y URBANISMO	3	0	12	15	1	3	25	29	10	4	46	60	9	0	97	106	0	3	0	0	0	213
CIENCIAS AGRARIAS	8	0	1	9	7	0	6	13	20	1	22	43	5	0	22	27	11	0	0	0	0	103
CIENCIAS ECONOMICAS	6	2	23	31	6	1	47	54	1	1	39	41	8	0	173	181	0	1	0	0	0	308
CS. EXACTAS Y NAT. Y AGRIM.	22	3	11	36	15	4	42	61	13	5	102	120	11	2	57	70	4	0	0	0	0	291
CIENCIAS. VETERINARIAS	7	1	13	21	13	0	4	17	5	2	29	36	9	1	48	58	17	0	0	0	0	149
DERECHO Y CS. SOC. Y POLITICAS	2	0	14	16	7	1	29	37	1	0	63	64	0	0	0	0	0	0	0	0	0	117
HUMANIDADES	14	1	36	51	16	5	126	147	4	2	29	35	3	0	132	135	0	10	0	0	0	378
INGENIERIA	2	0	1	3	3	1	13	17	6	6	16	28	4	2	27	33	8	6	0	0	0	95
MEDICINA	9	4	14	27	3	1	24	28	16	5	156	177	1	0	10	11	39	50	0	0	0	332
ODONTOLOGIA	10	1	7	18	9	0	6	15	6	0	61	67	9	1	60	70	19	0	0	0	0	189
CIENCIAS.CRIMINALISTICAS	0	0	1	1	0	0	16	16	0	0	11	11	0	0	8	8	1	0	0	0	0	37
<b>TOTAL</b>	<b>83</b>	<b>12</b>	<b>135</b>	<b>230</b>	<b>80</b>	<b>16</b>	<b>345</b>	<b>441</b>	<b>82</b>	<b>26</b>	<b>580</b>	<b>688</b>	<b>59</b>	<b>6</b>	<b>644</b>	<b>709</b>	<b>99</b>	<b>70</b>	<b>0</b>	<b>0</b>	<b>0</b>	<b>2.237</b>

OTROS INSTITUTOS	AÑO 2012																					
	TITULAR				ADJUNTO				J.T.P				AUXILIAR DE 1°				Aux. de 2°	Bedel	Hs. Cated.	JTP	Preceptor	TOTAL
	Exclus.	Semi Excl.	Simple	total	Exclus.	Semi Excl.	Simple	total	Exclus.	Semi Excl.	Simple	total	Exclus.	Semi Excl.	Simple	total						
AGROTECNICO	0	0	0	0	1	0	0	1	4	0	0	4	0	0	0	0	0	0	0	0	0	5
ASUNTOS ESTUDIANTILES	0	0	0	0	0	0	0	0	0	4	0	4	0	0	0	0	0	0	0	0	0	4
EXTENSION UNIVERS. CHACO	0	4	0	4	0	2	2	4	1	0	10	11	0	0	4	4	0	4	0	0	0	27
EXTENSION UNIVERS.	0	0	0	0	0	1	3	4	0	9	10	19	0	0	0	0	0	0	0	0	0	23
E.R.A.G.I.A	0	0	0	0	0	0	0	0	0	0	0	0	0	0	0	0	0	0	13	1	1	15
MEDICINA REGIONAL	0	0	0	0	1	1	0	2	1	0	1	2	0	0	0	0	0	1	0	0	0	5
RECTORADO	0	2	1	3	0	4	2	6	2	7	1	10	0	4	9	13	0	1	0	0	0	33
<b>TOTAL</b>	<b>0</b>	<b>6</b>	<b>1</b>	<b>7</b>	<b>2</b>	<b>8</b>	<b>7</b>	<b>17</b>	<b>8</b>	<b>20</b>	<b>22</b>	<b>50</b>	<b>0</b>	<b>4</b>	<b>13</b>	<b>17</b>	<b>0</b>	<b>6</b>	<b>13</b>	<b>1</b>	<b>1</b>	<b>112</b>
<b>TOTAL GENERAL</b>	<b>83</b>	<b>18</b>	<b>136</b>	<b>237</b>	<b>82</b>	<b>24</b>	<b>352</b>	<b>458</b>	<b>90</b>	<b>46</b>	<b>602</b>	<b>738</b>	<b>59</b>	<b>10</b>	<b>657</b>	<b>726</b>	<b>99</b>	<b>76</b>	<b>13</b>	<b>1</b>	<b>1</b>	<b>2.349</b>

FUENTE : Secretaría General de Planeamiento

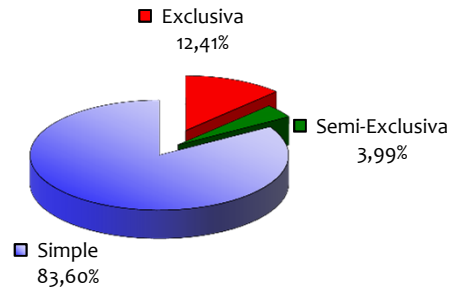
Las cifras corresponden a cargos ocupados al mes de diciembre del año 2012.

1) Las Carr. Depend. de Rectorado en el año 2009 se transfieren a las siguientes facultades: a). **Tec. en Turismo**: transferida a Artes, Diseño y Cs. de la Cultura; b). **Licenc. en Relac. Laborales y Licenc. en Com. Exterior**: transferidas a Cs. Económicas; c). **Licenc. en Comunic. Social**: transferida a Humanidades; d). **Tec. en Administración de Empresas**: transferida a Ciencias Veterinarias.



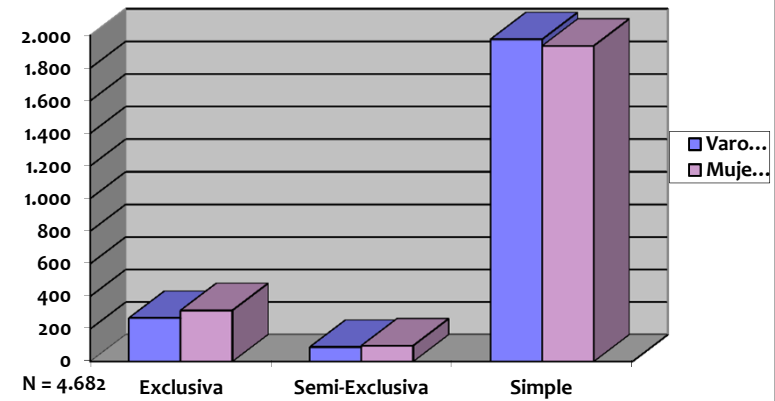
Universidad Nacional Nordeste  
Secretaría General de Planeamiento

**Gráfico N° 69.b: Personal Docente Año 2012  
Según Dedicación.**



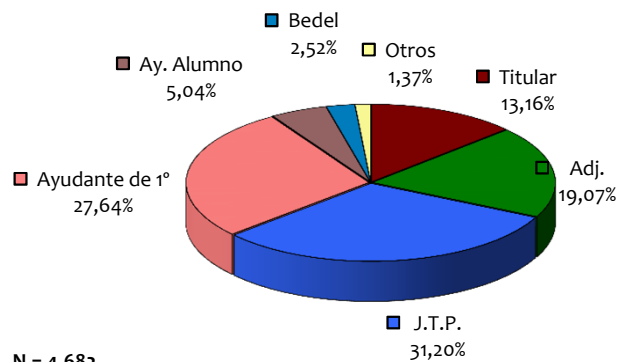
N = 4.682

**Gráfico N° 69.b: Personal Docente Año 2012  
Según Dedicación Por Género.**



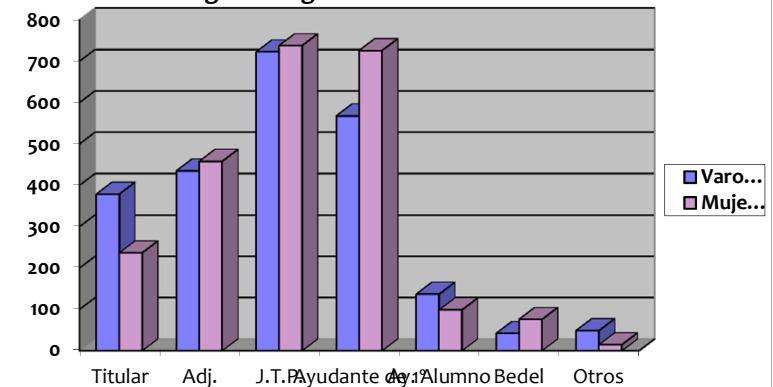
N = 4.682

**Gráfico 70.a: Personal Docente Año 2012  
Según Categoría.**



N = 4.682

**Gráfico N° 70.b: Personal Docente Año 2012  
Según Categoría Por Género.**



N = 4.682