



Universidad Nacional Nordeste  
Secretaría General de Planeamiento

**CUADRO Nº 23.a: PERSONAL DOCENTE AÑO 2009 POR UNIDAD ACADÉMICA SEGUN CATEGORIA Y DEDICACION. TOTALES.**

FACULTADES / INSTITUTOS DE NIVEL UNIVERSITARIO	Año 2009																				
	TITULAR				ADJUNTO				J.T.P				AUXILIAR DE 1º				Aux. docente	Hs. Cated.	Aux. ERAGIA	REGE	TOTAL
	Exclus.	Semi Excl.	Simple	total	Exclus.	Semi Excl.	Simple	total	Exclus.	Semi Excl.	Simple	total	Exclus.	Semi Excl.	Simple	total					
AGROINDUSTRIAS	11	1	17	29	9	3	40	52	18	3	149	170	0	0	0	0	14	0	0	0	265
ARQUITECTURA Y URBANISMO	12	2	28	42	4	9	40	53	17	2	98	117	9	0	173	182	12	0	0	0	406
CIENCIAS AGRARIAS	15	2	8	25	19	0	12	31	24	1	40	65	5	1	37	43	46	0	0	0	210
CIENCIAS ECONOMICAS	14	4	27	45	12	2	81	95	2	0	39	41	7	2	295	304	3	0	0	0	488
CS. EXACTAS Y NAT. Y AGRIM.	45	10	36	91	30	9	71	110	28	11	171	210	13	3	100	116	14	0	0	0	541
CIENCIAS. VETERINARIAS	23	1	10	34	18	2	9	29	20	2	39	61	9	6	71	86	38	0	0	0	248
DERECHO Y CS. SOC. Y POLITICAS	10	5	57	72	12	0	71	83	7	0	116	123	1	0	1	2	0	0	0	0	280
HUMANIDADES	19	5	39	63	20	0	156	176	6	1	27	34	6	0	149	155	11	0	0	0	439
INGENIERIA	17	6	37	60	10	2	51	63	11	7	76	94	6	6	89	101	50	0	0	0	368
MEDICINA	21	10	54	85	7	1	83	91	25	13	366	404	3	0	17	20	124	0	0	0	724
ODONTOLOGIA	5	4	15	24	5	1	10	16	14	6	102	122	5	1	81	87	37	0	0	0	286
ADM. EMPRESA AGROPECUARIA *	0	1	25	26	0	0	0	0	0	0	25	25	0	0	0	0	0	0	0	0	51
CIENCIAS.CRIMINALISTICAS	0	0	9	9	0	0	23	23	0	0	15	15	0	0	9	9	1	0	0	0	57
COMERCIO EXTERIOR*	0	0	27	27	0	0	4	4	0	0	13	13	0	0	0	0	0	0	0	0	44
RELACIONES LABORALES *	1	0	33	34	1	0	31	32	0	0	41	41	0	0	51	51	0	0	0	0	158
<b>TOTAL</b>	<b>193</b>	<b>51</b>	<b>422</b>	<b>666</b>	<b>147</b>	<b>29</b>	<b>682</b>	<b>858</b>	<b>172</b>	<b>46</b>	<b>1317</b>	<b>1535</b>	<b>64</b>	<b>19</b>	<b>1073</b>	<b>1156</b>	<b>350</b>	<b>0</b>	<b>0</b>	<b>0</b>	<b>4.565</b>

OTROS INSTITUTOS	Año 2009																				
	TITULAR				ADJUNTO				J.T.P				AUXILIAR DE 1º				Aux. docente	Hs. Cated.	Aux. ERAGIA	REGE	TOTAL
	Exclus.	Semi Excl.	Simple	total	Exclus.	Semi Excl.	Simple	total	Exclus.	Semi Excl.	Simple	total	Exclus.	Semi Excl.	Simple	total					
AGROTECNICO	0	0	0	0	2	0	0	2	3	0	0	3	0	0	0	0	0	0	0	0	5
ASUNTOS ESTUDIANTILES	0	0	0	0	0	0	0	0	0	12	2	14	0	1	2	3	3	0	0	0	20
EXTENSION UNIVERS. CHACO	1	4	0	5	1	1	2	4	2	3	11	16	0	0	4	4	7	0	0	0	36
EXTENSION UNIVERS. CORRIENTES	0	0	0	0	0	2	5	7	0	11	5	16	0	0	0	0	0	0	0	0	23
E.R.A.G.I.A	0	0	0	0	0	0	0	0	0	0	0	0	0	0	0	0	0	27	35	2	64
MEDICINA REGIONAL	3	0	1	4	5	2	0	7	1	1	2	4	0	0	0	0	3	0	0	0	18
OBRA SOCIAL	1	0	0	1	0	0	0	0	0	0	0	0	0	0	0	0	0	0	0	0	1
RECTORADO	2	3	0	5	0	3	0	3	4	10	2	16	1	2	0	3	5	0	0	0	32
<b>TOTAL</b>	<b>7</b>	<b>7</b>	<b>1</b>	<b>15</b>	<b>8</b>	<b>8</b>	<b>7</b>	<b>23</b>	<b>10</b>	<b>37</b>	<b>22</b>	<b>69</b>	<b>1</b>	<b>3</b>	<b>6</b>	<b>10</b>	<b>18</b>	<b>27</b>	<b>35</b>	<b>2</b>	<b>199</b>
<b>TOTAL GENERAL</b>	<b>200</b>	<b>58</b>	<b>423</b>	<b>681</b>	<b>155</b>	<b>37</b>	<b>689</b>	<b>881</b>	<b>182</b>	<b>83</b>	<b>1.339</b>	<b>1.604</b>	<b>65</b>	<b>22</b>	<b>1.079</b>	<b>1.166</b>	<b>368</b>	<b>27</b>	<b>35</b>	<b>2</b>	<b>4.764</b>

FUENTE : Secretaría General de Planeamiento

Las cifras corresponden a cargos ocupados al mes de diciembre del Año 2009.



Universidad Nacional Nordeste  
Secretaría General de Planeamiento

**CUADRO Nº 23.b: PERSONAL DOCENTE AÑO 2009 POR UNIDAD ACADEMICA SEGUN CATEGORIA Y DEDICACION. VARONES.**

FACULTADES / INSTITUTOS DE NIVEL UNIVERSITARIO	Año 2009																				
	TITULAR				ADJUNTO				J.T.P				AUXILIAR DE 1º				Aux. docente	Hs. Cated.	Aux. ERAGIA	REGE - ERAGIA	TOTAL
	Exclus.	Semi Excl.	Simple	total	Exclus.	Semi Excl.	Simple	total	Exclus.	Semi Excl.	Simple	total	Exclus.	Semi Excl.	Simple	total					
AGROINDUSTRIAS	5	1	15	21	4	2	19	25	8	0	57	65	0	0	0	0	4	0	0	0	115
ARQUITECTURA Y URBANISMO	9	2	21	32	4	6	22	32	5	0	52	57	2	0	84	86	9	0	0	0	216
CIENCIAS AGRARIAS	8	2	6	16	8	0	5	13	9	0	17	26	0	0	11	11	36	0	0	0	102
CIENCIAS ECONOMICAS	6	2	17	25	3	0	42	45	1	0	15	16	2	1	139	142	0	0	0	0	228
CS. EXACTAS Y NAT. Y AGRIM.	24	7	23	54	12	2	30	44	9	5	84	98	4	1	48	53	8	0	0	0	257
CIENCIAS. VETERINARIAS	18	1	9	28	10	2	6	18	10	1	26	37	4	5	32	41	24	0	0	0	148
DERECHO Y CS. SOC. Y POLITICAS	10	4	39	53	5	0	44	49	6	0	61	67	1	0	1	2	0	0	0	0	171
HUMANIDADES	7	1	14	22	8	0	33	41	1	0	6	7	2	0	30	32	0	0	0	0	102
INGENIERIA	15	6	36	57	5	2	40	47	4	1	60	65	2	4	58	64	37	0	0	0	270
MEDICINA	14	4	36	54	3	0	59	62	9	6	197	212	2	0	8	10	43	0	0	0	381
ODONTOLOGIA	1	0	11	12	1	1	8	10	3	1	41	45	1	0	31	32	17	0	0	0	116
ADM. EMPRESA AGROPECUARIA	0	0	11	11	0	0	0	0	0	0	9	9	0	0	0	0	0	0	0	0	20
CIENCIAS.CRIMINALISTICAS	0	0	5	5	0	0	5	5	0	0	6	6	0	0	2	2	0	0	0	0	18
COMERCIO EXTERIOR	0	0	22	22	0	0	3	3	0	0	7	7	0	0	0	0	0	0	0	0	32
RELACIONES LABORALES	1	0	12	13	1	0	14	15	0	0	10	10	0	0	19	19	0	0	0	0	57
<b>TOTAL</b>	<b>118</b>	<b>30</b>	<b>277</b>	<b>425</b>	<b>64</b>	<b>15</b>	<b>330</b>	<b>409</b>	<b>65</b>	<b>14</b>	<b>648</b>	<b>727</b>	<b>20</b>	<b>11</b>	<b>463</b>	<b>494</b>	<b>178</b>	<b>0</b>	<b>0</b>	<b>0</b>	<b>2.233</b>

OTROS INSTITUTOS	Año 2009																				
	TITULAR				ADJUNTO				J.T.P				AUXILIAR DE 1º				Aux. docente	Hs. Cated.	Aux. ERAGIA	REGE - ERAGIA	TOTAL
	Exclus.	Semi Excl.	Simple	total	Exclus.	Semi Excl.	Simple	total	Exclus.	Semi Excl.	Simple	total	Exclus.	Semi Excl.	Simple	total					
AGROTECNICO	0	0	0	0	1	0	0	1	0	0	0	0	0	0	0	0	0	0	0	0	1
ASUNTOS ESTUDIANTILES	0	0	0	0	0	0	0	0	0	8	0	8	0	1	1	2	3	0	0	0	13
EXTENSION UNIVERS. CHACO	1	0	0	1	0	0	0	0	1	3	3	7	0	0	0	0	3	0	0	0	11
EXTENSION UNIVERS. CORRIENTES	0	0	0	0	0	1	1	2	0	2	1	3	0	0	0	0	0	0	0	0	5
E.R.A.G.I.A	0	0	0	0	0	0	0	0	0	0	0	0	0	0	0	0	0	16	31	2	49
MEDICINA REGIONAL	3	0	0	3	3	0	0	3	0	1	0	1	0	0	0	0	2	0	0	0	9
OBRA SOCIAL	1	0	0	1	0	0	0	0	0	0	0	0	0	0	0	0	0	0	0	0	1
RECTORADO	0	1	0	1	0	1	0	1	3	2	1	6	1	0	0	1	4	0	0	0	13
<b>TOTAL</b>	<b>5</b>	<b>1</b>	<b>0</b>	<b>6</b>	<b>4</b>	<b>2</b>	<b>1</b>	<b>7</b>	<b>4</b>	<b>16</b>	<b>5</b>	<b>25</b>	<b>1</b>	<b>1</b>	<b>1</b>	<b>3</b>	<b>12</b>	<b>16</b>	<b>31</b>	<b>2</b>	<b>102</b>
<b>TOTAL GENERAL</b>	<b>123</b>	<b>31</b>	<b>277</b>	<b>431</b>	<b>68</b>	<b>17</b>	<b>331</b>	<b>416</b>	<b>69</b>	<b>30</b>	<b>653</b>	<b>752</b>	<b>21</b>	<b>12</b>	<b>464</b>	<b>497</b>	<b>190</b>	<b>16</b>	<b>31</b>	<b>2</b>	<b>2.335</b>

FUENTE : Secretaría General de Planeamiento  
Las cifras corresponden a cargos ocupados al mes de diciembre del Año 2009.

\* Institutos por convenio con el Gobierno de la Provincia de Corrientes.



Universidad Nacional Nordeste  
Secretaría General de Planeamiento

**CUADRO Nº 23.b: PERSONAL DOCENTE AÑO 2009 POR UNIDAD ACADÉMICA SEGUN CATEGORIA Y DEDICACION. VARONES.**

FACULTADES / INSTITUTOS DE NIVEL UNIVERSITARIO	Año 2009																				
	TITULAR				ADJUNTO				J.T.P				AUXILIAR DE 1º				Aux. docente	Hs. Cated.	Aux. ERAGIA	REGE - ERAGIA	TOTAL
	Exclus.	Semi Excl.	Simple	total	Exclus.	Semi Excl.	Simple	total	Exclus.	Semi Excl.	Simple	total	Exclus.	Semi Excl.	Simple	total					
AGROINDUSTRIAS	6	0	2	8	5	1	21	27	10	3	92	105	0	0	0	0	10	0	0	0	150
ARQUITECTURA Y URBANISMO	3	0	7	10	0	3	18	21	12	2	46	60	7	0	89	96	3	0	0	0	190
CIENCIAS AGRARIAS	7	0	2	9	11	0	7	18	15	1	23	39	5	1	26	32	10	0	0	0	108
CIENCIAS ECONOMICAS	8	2	10	20	9	2	39	50	1	0	24	25	5	1	156	162	3	0	0	0	260
CS. EXACTAS Y NAT. Y AGRIM.	21	3	13	37	18	7	41	66	19	6	87	112	9	2	52	63	6	0	0	0	284
CIENCIAS. VETERINARIAS	5	0	1	6	8	0	3	11	10	1	13	24	5	1	39	45	14	0	0	0	100
DERECHO Y CS. SOC. Y POLITICAS	0	1	18	19	7	0	27	34	1	0	55	56	0	0	0	0	0	0	0	0	109
HUMANIDADES	12	4	25	41	12	0	123	135	5	1	21	27	4	0	119	123	11	0	0	0	337
INGENIERIA	2	0	1	3	5	0	11	16	7	6	16	29	4	2	31	37	13	0	0	0	98
MEDICINA	7	6	18	31	4	1	24	29	16	7	169	192	1	0	9	10	81	0	0	0	343
ODONTOLOGIA	4	4	4	12	4	0	2	6	11	5	61	77	4	1	50	55	20	0	0	0	170
ADM. EMPRESA AGROPECUARIA	0	1	14	15	0	0	0	0	0	0	16	16	0	0	0	0	0	0	0	0	31
CIENCIAS.CRIMINALISTICAS	0	0	4	4	0	0	18	18	0	0	9	9	0	0	7	7	1	0	0	0	39
COMERCIO EXTERIOR	0	0	5	5	0	0	1	1	0	0	6	6	0	0	0	0	0	0	0	0	12
RELACIONES LABORALES	0	0	21	21	0	0	17	17	0	0	31	31	0	0	32	32	0	0	0	0	101
<b>TOTAL</b>	<b>75</b>	<b>21</b>	<b>145</b>	<b>241</b>	<b>83</b>	<b>14</b>	<b>352</b>	<b>449</b>	<b>107</b>	<b>32</b>	<b>669</b>	<b>808</b>	<b>44</b>	<b>8</b>	<b>610</b>	<b>662</b>	<b>172</b>	<b>0</b>	<b>0</b>	<b>0</b>	<b>2.332</b>

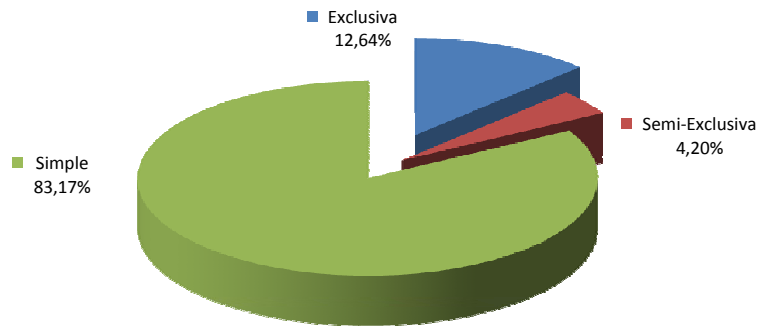
OTROS INSTITUTOS	Año 2009																				
	TITULAR				ADJUNTO				J.T.P				AUXILIAR DE 1º				Aux. docente	Hs. Cated.	Aux. ERAGIA	REGE - ERAGIA	TOTAL
	Exclus.	Semi Excl.	Simple	total	Exclus.	Semi Excl.	Simple	total	Exclus.	Semi Excl.	Simple	total	Exclus.	Semi Excl.	Simple	total					
AGROTECNICO	0	0	0	0	1	0	0	1	3	0	0	3	0	0	0	0	0	0	0	0	4
ASUNTOS ESTUDIANTILES	0	0	0	0	0	0	0	0	0	4	2	6	0	0	1	1	0	0	0	0	7
EXTENSION UNIVERS. CHACO	0	4	0	4	1	1	2	4	1	0	8	9	0	0	4	4	4	0	0	0	25
EXTENSION UNIVERS. CORRIENTES	0	0	0	0	0	1	4	5	0	9	4	13	0	0	0	0	0	0	0	0	18
E.R.A.G.I.A	0	0	0	0	0	0	0	0	0	0	0	0	0	0	0	0	0	11	4	0	15
MEDICINA REGIONAL	0	0	1	1	2	2	0	4	1	0	2	3	0	0	0	0	1	0	0	0	9
OBRA SOCIAL	0	0	0	0	0	0	0	0	0	0	0	0	0	0	0	0	0	0	0	0	0
RECTORADO	2	2	0	4	0	2	0	2	1	8	1	10	0	2	0	2	1	0	0	0	19
<b>TOTAL</b>	<b>2</b>	<b>6</b>	<b>1</b>	<b>9</b>	<b>4</b>	<b>6</b>	<b>6</b>	<b>16</b>	<b>6</b>	<b>21</b>	<b>17</b>	<b>44</b>	<b>0</b>	<b>2</b>	<b>5</b>	<b>7</b>	<b>6</b>	<b>11</b>	<b>4</b>	<b>0</b>	<b>97</b>
<b>TOTAL GENERAL</b>	<b>77</b>	<b>27</b>	<b>146</b>	<b>250</b>	<b>87</b>	<b>20</b>	<b>358</b>	<b>465</b>	<b>113</b>	<b>53</b>	<b>686</b>	<b>852</b>	<b>44</b>	<b>10</b>	<b>615</b>	<b>669</b>	<b>178</b>	<b>11</b>	<b>4</b>	<b>0</b>	<b>2.429</b>

FUENTE : Secretaría General de Planeamiento  
Las cifras corresponden a cargos ocupados al mes de diciembre del Año 2009.

\* Institutos por convenio con el Gobierno de la Provincia de Corrientes.

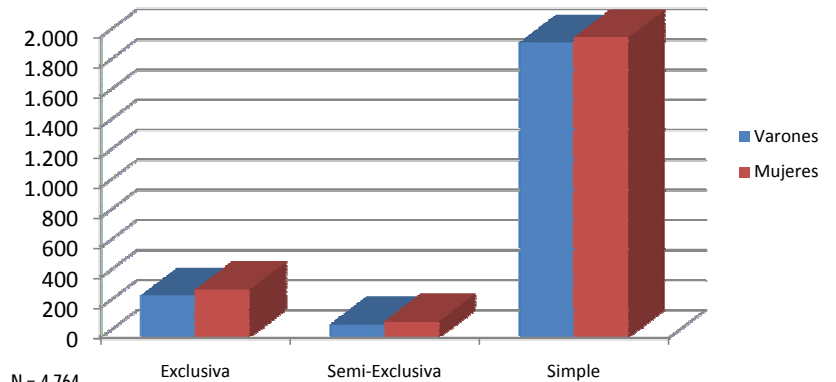


**Gráfico Nº 1: Personal Docente Año 2009  
Según Dedicación.**



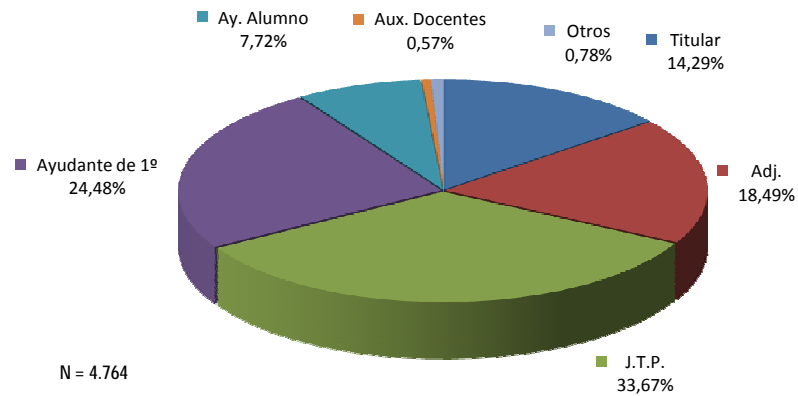
N = 4.764

**Gráfico Nº 2: Personal Docente Año 2009  
Según Dedicación Por Género.**



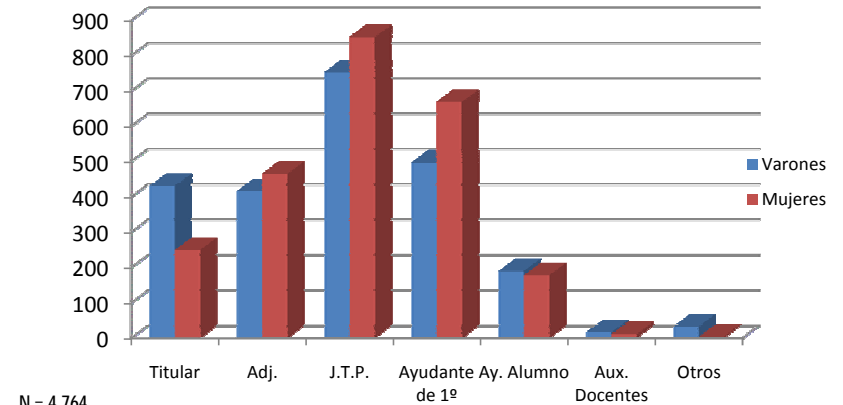
N = 4.764

**Gráfico Nº 3: Personal Docente Año 2009  
Según Categoría.**



N = 4.764

**Gráfico Nº 4: Personal Docente Año 2009  
Según Categoría Por Género.**



N = 4.764